

# XD530E



Conexión **WIRELESS**  
Tu mejor aliado para  
tus presentaciones



## XD530E PROYECTOR PORTATIL XGA

### 3000 Lúmenes ANSI - Contraste 2000:1

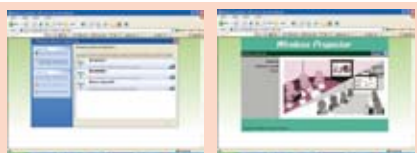
#### Los mejores resultados funcionales

- Brillo excepcional de 3000 ANSI Lúmenes
- Alto ratio de contraste 2000:1
- Diseño de lentes central para una fácil instalación simétrica
- Pantalla personalizable y soporte de pared
- Apagado instantáneo para ahorrar tiempo
- Entradas discretas de audio y video para ordenadores y fuentes de video
- Conexión DVI: Podrás proyectar señales digitales en toda su alta definición mediante la entrada de conexión DVI



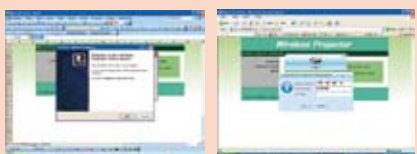
*Pantalla personalizable*

• Muy simple y rápida conexión **WIRELESS**: En tan solo 4 simples pasos podrás conectar el proyector vía Wireless. Gracias al fácil sistema de instalación no es necesario instalar manualmente ningún CD-Rom en el sistema ya que los archivos necesarios se pueden bajar automáticamente al conectarse.



1ª pantalla: Confirmación a conexión wireless.

2ª pantalla: Abrir el buscador de internet.



3ª pantalla: Bajada e instalación del software

4ª pantalla: Introducción del código de contraseña y inicio de la visión de imagen via wireless

\* Es necesario una conexión LAN entre el proyector y el ordenador via Wireless.

#### La mejor inversión con el mínimo coste de mantenimiento

- Lámpara de larga duración de 3.000 horas
- Tapa de la lámpara de acceso superior que facilita las sustituciones
- Diseño sin filtros
- Características de seguridad mejoradas con barras de anclaje reforzadas y contraseña de protección
- 3 años de garantía



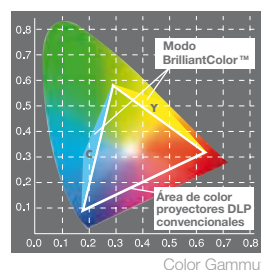
*Acceso superior a la lámpara*

#### Tecnología BrilliantColor™ y la ingeniería de Mitsubishi Colores de calidad superior

La tecnología BrilliantColor™ es la última innovación con la que se consigue la mayor riqueza de color y las mejores imágenes que aparecen nítidas y radiantemente. En Mitsubishi, hemos desarrollado una rueda de color de 6 segmentos que es RGBWYC, además del rojo, verde, azul y blanco habituales, hemos añadido los segmentos de amarillo y cian para conseguir un espectro de color más amplio.

Además, también hemos codificado nuestros algoritmos de color para dar más énfasis al brillo o los modos de color, todo ello diseñado para adaptarse a cualquier entorno en el que se quiera utilizar el XD530E. Junto con las selectivas técnicas de modulación incluidas en la lámpara, el XD530E con Tecnología BrilliantColor™ actúan inteligentemente para potenciar el color con mayor tendencia a oscurecerse o a estar menos saturado, mejorando así la intensidad y la nitidez de las imágenes. Por ejemplo, cuando se proyectan imágenes de colores vivos en una imagen que ya es brillante, la lámpara está programada para potenciar los colores donde sea necesario consiguiendo que la imagen sea más nítida. En caso contrario, cuando el objetivo de la proyección es una imagen con énfasis en una genuina reproducción del color, el algoritmo proyecta sólo los colores adecuados con la radiación correcta.

\*BrilliantColor™ es una marca registrada de Texas Instruments.



Con Brilliant Color™

Sin Brilliant Color™

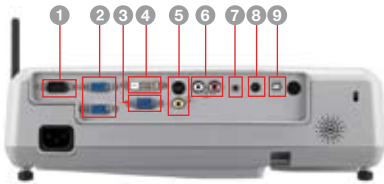
NUEVO



# XD530E



## Terminales de entrada y salida



- 1 Serial RS-232C
- 2 Entrada PC / Vídeo componente (mini D-sub 15pin)
- 3 Salida de PC / Vídeo componente
- 4 DVI-D (con HDCP)
- 5 S-Vídeo / RCA
- 6 Entrada de audio [jack RCA (L/R)]
- 7 Entrada de audio (estereo mini jack)
- 8 Salida de Audio
- 9 Terminal USB para Avance/Retrosceso

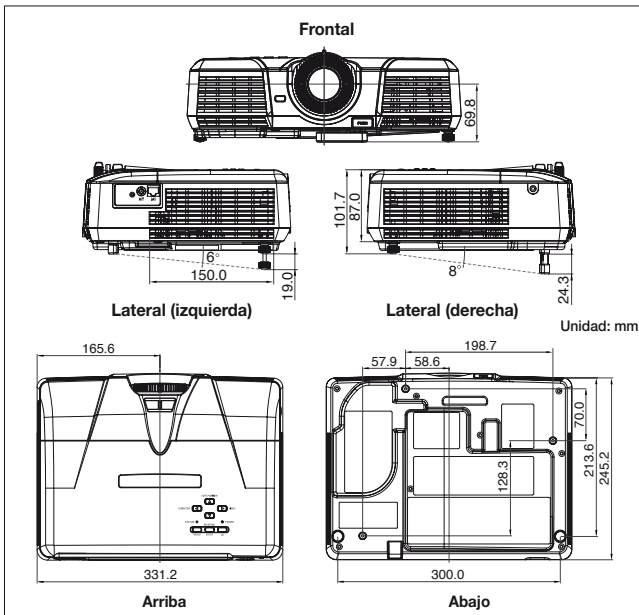
## Antena Wireless y Terminal RJ45



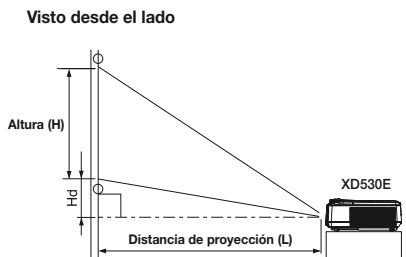
Antena para conexión Wireless y Terminal RJ45 incorporadas en el lateral del proyector.

\* El Terminal RJ45 permite el envío de imágenes y datos desde el ordenador.

## Dimensiones



## Tamaño de la pantalla y distancia de proyección



## Especificaciones Técnicas

Modelo	XD530E
Tecnología de Visualización	DLP™ por Texas Instruments
Resolución Nativa	XGA (1024 x 768 pixeles)
Aspect ratio	Real 4:3/Compatible 16:9
Luminosidad	3000 Lúmenes ANSI
Contraste	2000:1
Ratio de proyección (aprox.)	1,6-1,9:1
Fuente lumínica	Lámpara 280W. Hasta 3000 horas (modo low)
Tamaño de la Imagen	40" a 300" de diagonal
Compatibilidad PC	VGA, SVGA, XGA, SXGA (Comprimido). WXGA . Sincronismo en verde disponible
Compatibilidad Video	NTSC, NTSC 4,43, PAL, PAL-M, PAL-N, SECAM, PAL 60. Video Componentes 480i/p(525i/p), 576i/p(625i/p), 720p(750p), 1080i(1125i 60Hz), 1080i(1125i 50Hz), (1080i(1250i 50Hz) no disponible)
Terminales de Comunicación	Terminal USB Up-Down, RS232C; DSUB 9pin x 1
Conectores de Entrada	RGB: mini D-Sub 15pin x2, Audio: Stereo Mini Jack x1 Video: RCA x1 + S- Video x1
Conectores de Salida	RGB: mini D-Sub 15pin x1 Audio: stereo mini jack x1
Keystone	Sí (Vertical +/-15°)
Brilliant Color	Si
Ruido del ventilador	34 dBA
Altavoces	2 W mono
Dimensiones (An x Al x Pr)	332 x 102 x 250 mm
Peso	3,4Kg
Alimentación	AC100-240V, 50/60Hz
Lámpara de repuesto	VLT-XD520LP

\*Todas los nombres de marcas y nombres de producto son marcas registradas, marcas patentadas o nombres comerciales de sus respectivos titulares.

## Puntos fuertes

- Conexión WIFI
- Óptica central
- Optimizador de color con Brilliant Color™ + alimentación inteligente de la lámpara
- Mayor control en la intersección de colores
- Rueda mejorada en color (6 colores)
- Lámpara con acceso superior
- Sistema de seguridad antirrobo
- Corrección Keystone
- Compatibilidad con ratio de aspecto panorámico 16:9
- Menú con 10 lenguas

## Tabla de tamaño de pantalla

Pantalla (ratio de aspecto 4:3)					Distancia desde la pantalla (L)				Altura de la imagen proyectada (Hd)		
Diagonal	Anchura (An)		Altura (A)		Mínima		Máxima		Pulg.	cm	
Pulgada	cm	Pulg.	cm	Pulg.	cm	Pulg.	m	Pulg.	m	Pulg.	cm
40	102	32	81	24	61	51	1.3	62	1.6	1.8	5
60	152	48	122	36	91	77	2.0	94	2.4	2.7	7
80	203	64	163	48	122	103	2.6	125	3.2	3.6	9
100	254	80	203	60	152	129	3.3	157	4.0	4.5	11
150	381	120	305	90	229	195	4.9	236	6.0	6.8	17
200	508	160	406	120	305	260	6.6	315	8.0	9.0	23
250	635	200	508	150	381	326	8.3	394	10.0	11.3	29
300	762	240	610	180	457	391	9.9	-	-	13.5	34

Pantalla (ratio de aspecto 16:9)					Distancia desde la pantalla (L)				Altura de la imagen proyectada (Hd)		
Diagonal	Anchura (An)		Altura (A)		Mínima		Máxima		Pulg.	cm	
Pulgada	cm	Pulg.	cm	Pulg.	cm	Pulg.	m	Pulg.	m	Pulg.	cm
40	102	34.9	89	19.6	50	56	1.4	68	1.7	5.2	13
60	152	52.3	133	29.4	75	84	2.1	102	2.6	7.9	20
80	203	69.7	177	39.2	100	113	2.9	137	3.5	10.5	27
100	254	87.2	221	49.0	125	141	3.6	171	4.4	13.1	33
150	381	130.7	332	73.5	187	213	5.4	258	6.5	19.6	50
200	508	174.3	443	98.1	249	284	7.2	344	8.7	26.2	66
250	635	217.9	553	122.6	311	356	9.0	430	10.9	32.7	83
300	762	261.5	664	147.1	374	427	10.8	-	-	39.3	100

Los datos de ratio de aspecto son aproximados y pueden variar ligeramente a los indicados

MITSUBISHI ELECTRIC EUROPE

MITSUBISHI ELECTRIC EUROPE, B.V. Sucursal en España • Ctra de Rubí, 76-80. 08173 Sant Cugat del Vallés (Barcelona)

Tel: 93 565 31 54. Fax: 93 589 43 88 • e-mail: mitsubishi.profesional@sp.mee.com

Para más información sobre el proyector XD530E u otros proyectores, visítenos en nuestra web:

[www.mitsubishielectric.es](http://www.mitsubishielectric.es) • <http://Global.MitsubishiElectric.com/projectors/>

Especificaciones sujetas a cambios sin notificación previa - Mayo 2008