

# SHARP

PN-L802B  
PN-L702B  
PN-L602B

MONITOR LCD DE PANTALLA TÁCTIL

Compartir, Colaborar, Comunicar  
Con una solución de pantalla táctil intuitiva y fácil



100<sup>th</sup>  
ANNIVERSARY

En 2012, Sharp celebra el 100 aniversario de su creación.

# Toda la simplicidad y el impacto de la interacción a través de una pantalla táctil

Con sus monitores LCD que incorporan intuitivas pantallas táctiles, los modelos PN-L802B/L702B/L602B consiguen que las herramientas de presentación convencionales parezcan desfasadas respecto a las necesidades de comunicación de las empresas actuales y las instituciones académicas. Junto con la espléndida calidad de imagen y la simplicidad de su funcionamiento, los monitores PN-L802B/L702B/L602B ofrecen la comodidad de escribir en pantalla para una amplia variedad de usos profesionales. Tanto en un entorno empresarial como en un aula, funcionando como una pizarra interactiva o como parte de un sistema de videoconferencias, los versátiles modelos PN-L802B/L702B/L602B ofrecen una comunicación simplificada y una eficiencia interactiva a sus presentaciones. ¿No es el momento de interactuar?

## Múltiples aplicaciones—Mejora la comunicación de tantas maneras

### Videconferencias



En las videoconferencias\*, la pantalla grande y brillante acerca a los que están lejos como si estuviesen presentes. Para facilitar la comunicación, los participantes pueden visualizar documentos digitalmente y realizar anotaciones directamente en la pantalla.  
\* Se requiere un sistema de videoconferencias vendido separadamente.

### Debates/presentaciones

El control táctil permite a los usuarios cambiar páginas y ampliar o mover un objeto, mientras que, a través de un lápiz táctil, pueden realizar anotaciones, registrar nuevas propuestas y mantenerse la concentración en el debate. La visualización simultánea de texto, imágenes y notas manuscritas confiere a los presentadores un enfoque persuasivo.

### Showrooms



Como un showroom de uso múltiple, los monitores PN-L802B/L702B/L602B pueden utilizarse para presentar información, demostraciones y mucho más. Y si la pizarra interactiva está conectada a un sistema multifuncional de Sharp, la información que aparece en pantalla puede imprimirse rápidamente para los clientes.

### Educación/congresos

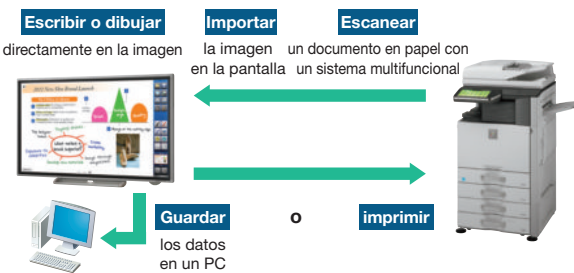
En espaciosos salones de congresos o salas de reuniones, los monitores PN-L802B/L702B/L602B pueden conectarse con sistema de videowall de Sharp para mantener toda la atención de los participantes. Las pizarras interactivas de Sharp pueden conectarse igualmente con lugares alejados para la educación a distancia y la comunicación bidireccional.

PN-L702B

## La conectividad con otros equipos amplía el potencial de comunicación

### Conectividad con sistemas multifuncionales

Los documentos e imágenes escaneados desde un sistema multifuncional de Sharp con escaneo en color pueden importarse directamente al software del lápiz para su visualización en el monitor LCD. Para una mayor comodidad, los datos de imagen mostrados en pantalla —incluyendo anotaciones— pueden guardarse en un PC o enviarse directamente a un sistema multifuncional para su impresión.



### Conectividad un videowall

La conexión de los equipos PN-L802B/L702B/L602B con una configuración en multi pantallas de los monitores PN-V602/V601 de Sharp permite la visualización instantánea de los contenidos tal y como han sido creados, e incluso el texto más pequeño resulta fácilmente visible.



### Conectividad con PC

La conexión de los equipos PN-L802B/L702B/L602B a un PC facilita la extracción de documentos compartidos almacenados en la nube. Y después de las reuniones, las pizarras de notas guardadas en el PC como documentos PDF pueden enviarse fácilmente por correo electrónico a todas las partes interesadas.



Nota: Dependiendo del sistema, puede requerirse un equipamiento periférico vendido por separado. Consulte a su proveedor para obtener más información.



# Operaciones simples y claras a través de un lápiz táctil o el dedo

## Interfaz de usuario simple e intuitiva

El lápiz software de Sharp incluido, especialmente desarrollado para los monitores LCD de Sharp con pantalla táctil, permite que cualquier persona pueda utilizar cómoda y fácilmente los equipos PN-L802B/L702B/L602B. Una vez que los documentos creados en cualquier aplicación de software han sido importados como imágenes y visualizados en la pantalla táctil, los usuarios pueden escribir y dibujar rápidamente directamente en la superficie de la pantalla a través del **lápiz táctil** incluido o el dedo.

Esta interfaz de fácil utilización admite funciones en pantalla de lápices de colores y selección del grosor de las líneas, así como una herramienta de borrado que puede utilizarse para eliminar anotaciones seleccionadas o la pantalla completa. Las imágenes en pantalla pueden ampliarse o rotarse, y las anotaciones manuscritas, como textos y dibujos, pueden seleccionarse y reposicionarse.



### Plantillas listas para usar

Ocho plantillas listas para usar preinstaladas: Plan de Acción, Plan/Calendario/Pizarra/Corcho/Gráfico/Actas/Planificación mensual/Lista de tareas. Los usuarios pueden asimismo elaborar sus propias plantillas a medida.

### Lápiz Software Sharp actualizado\* Ofrece estas avanzadas funciones y muchas más!

#### Barra de herramientas flotante

La barra de herramientas no supondrá una molestia para la persona que realiza la presentación. Puede moverse libremente en la pantalla, visualizarse de manera horizontal o vertical, o incluso ocultarse.

#### Función de previsualización de página ampliada

Las páginas visualizadas en pantalla pueden guardarse y recuperarse fácilmente. Las prácticas funciones de edición permiten añadir, borrar, copiar y mover páginas. Asimismo, es posible visualizar múltiples páginas al mismo tiempo en la pantalla en forma de vistas en **miniatura**.

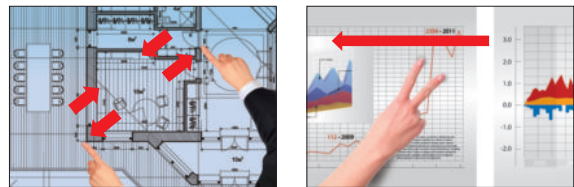


\* Consulte a su proveedor local acerca de la disponibilidad y otros detalles.

## Doble interfaz táctil

Los equipos PN-L802B/L702B/L602B admiten una función de doble interfaz táctil\*. Además de permitir que el usuario haga **avanzar** o **retroceder** páginas con dos dedos, esta función posibilita que este **amplíe** y luego **reduzca** una imagen simplemente separando dos dedos y uniéndolos después.

\* Solo disponible en Windows® 7



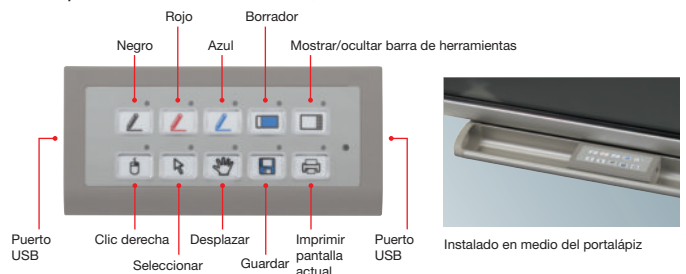
## Windows.Ink de Microsoft® Office\*

Los equipos PN-L802B/L702B/L602B admiten la función Windows.Ink de Microsoft® Office que permite al usuario escribir los documentos visualizados en pantalla en Excel® o Word y guardar los archivos-anotaciones.

\* Solo disponible en Windows® 7

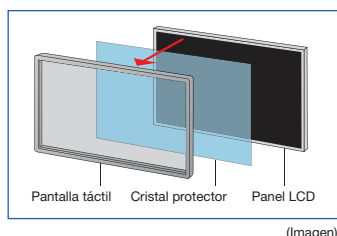
## Panel táctil de control de aplicaciones (opcional)

El panel táctil de control de aplicaciones puede instalarse en el portalápiz para facilitar el acceso a las funciones del lápiz táctil. El panel táctil de control posee 10 botones directos, cada uno de los cuales puede programarse para ejecutar un comando del Lápiz Software Sharp, emitir un código de llave/ratón o iniciar una aplicación específicas. El panel táctil de control, con dos puertos USB, funciona igualmente como un cómodo concentrador USB para conectar los equipos PN-L802B/ L702B/L602B a un dispositivo de memoria USB, teclado o ratón.



## Interacción con pantalla táctil mejorada

La integración en los equipos PN-L802B/L702B/L602B de un panel LCD de elevada calidad y una pantalla táctil extremadamente sensitiva facilitan la comunicación. Para una capacidad de respuesta incrementada y una cómoda escritura en pantalla, los equipos PN-L702B y PN-L602B emplean el **sistema de detección de bloqueo de infrarrojos** de Sharp, que se sirve de múltiples sensores infrarrojos para localizar la posición del dedo del usuario o el lápiz táctil. El equipo PN-L802B emplea un sistema más adecuado para pantallas muy grandes: tecnología de **detección óptica**, que se sirve de cámaras en las esquinas superiores derecha e izquierda de la pantalla para detectar sombras en la pantalla generadas por el dedo del usuario o el lápiz táctil.



## Extraordinaria calidad de imagen en tres tamaños

El panel LCD de los equipos PN-L802B/L702B/L602B está disponible en tres grandes tamaños: **80, 70 y 60 pulgadas**. Todos ellos incorporan la tecnología **UV²A\*** de Sharp, que garantiza un uso extremadamente eficiente de la retro iluminación y evita que la luz se filtre, brindando una visualización de blancos brillantes, colores intensos y negros profundos. Los modelos PN-L802B/ L702B con panel de retro **iluminación Full LED** y el modelo PN-L602B con retro iluminación de LED Edge, proporcionan una gran legibilidad y rendimiento fiable, todo ello con un bajo consumo de energía.

\* UV²A "Ultraviolet-induced multi-domain Vertical Alignment," una tecnología de foto-alineación que asegura el alineamiento de las moléculas de cristal líquido en una dirección determinada.



## Especificaciones

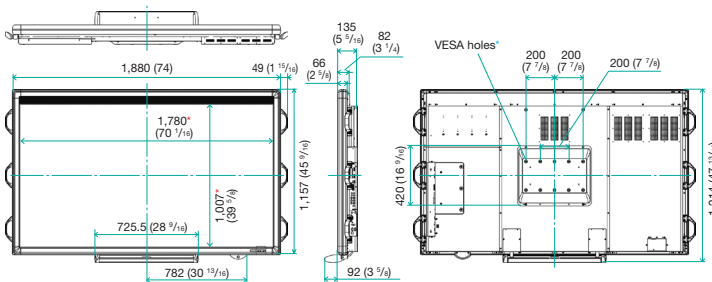
Nombre del modelo	PN-L802B	PN-L702B	PN-L602B
Instalación	Horizontal		
Panel LCD	80-pulgadas panorámico (203.2 cm diagonal) UV/A LCD	70-pulgadas panorámico (176.6 cm diagonal) UV/A LCD	60-pulgadas panorámico (152.5 cm diagonal) UV/A LCD
Máx. Resolución	1,920 x 1,080 píxeles		
Máx. Visualización Colores (aprox.)	1,064 millones de colores		
Pixel Pitch (H x V)	0.923 x 0.923 mm	0.802 x 0.802 mm	0.692 x 0.692 mm
Máx. Brillo (medio)*1	300 cd/m <sup>2</sup>		380 cd/m <sup>2</sup>
Ratio de Contraste	3,000 : 1		
Ángulo de visión (H/V)	160°/160° (CR ≥ 10)		
Área de pantalla activa (W x H)	1,771.2 x 996.3 mm (69 3/4" x 39 1/4")	1,538.9 x 865.6 mm (60 9/16" x 34 1/16")	1,329.1 x 747.6 mm (52 3/16" x 29 7/16")
Tiempo de respuesta	6 ms (gris a gris, avg.)		
Retro iluminación	LED Blanco, Full LED		LED Blanco, Edge LED
Pantalla táctil	Tecnología táctil: Método de detección óptica	Método de detección de bloqueo de infrarrojo	
Puerto de conexión PC	USB (1.1 estándar) x 1		
Fuente de alimentación	PC a través de puerto USB		
Driver	Vista®, Windows® 7		
Cristal protector grosor**2	Aprox. 3.4 mm	Aprox. 3.0 mm	
Lápiz táctil	Comunicación: Método de comunicación ultrasónica		
Botón	2 botones de funciones		
Entrada ordenador	Video: Analógico RGB (0.7 Vp-p) [75 Ω], Digital (conforme a estándares DVI 1.0)		
Synchronisation	Separación Horizontal/Vertical (TTL: positivo/negativo), Sincronización en verde, sincronización compuesta (TTL: positivo/negativo)		
Plug-and-Play	VESA DDC2B		
Gestión de Energía	VESA DPMS, DVI DMPM		
Sistema de Color de Video	Con PN-ZB01 opcional	NTSC (3.58 MHz, 4.43 MHz), PAL, PAL60, SECAM	
Terminales de entrada**3	Estándar	PC Analógico mini D-sub 15-pin x 1, HDMI x 1*4, 3,5 mm diámetro mini stereo jack x 1, RS-232C D-sub 9-pin x 1	
Con PN-ZB01 opcional	PC Digital: DVI-D 24 pin x 1*4, PC Analógico: BNC x 1*5*6, Video: BNC x 1, S-Video x 1, Componente video: BNC (Y, Cb/Pb, Cr/Pr) x 1*5, Audio: RCA pin (L/R) x 2		
Terminales de salida	Estándar	Audio: RCA pin (L/R) x 1, RS-232C: D-sub 9 – pin x 1	
Con PN-ZB01 opcional	PC Digital: DVI-D 24 pin x 1*4		
Terminales entrada/salida	Con PN-ZB01 opcional	LAN port	
Salida altavoces	Incorporados	7 W + 7 W	
Externos	7 W + 7 W (6Ω)**7		
Fuente de Alimentación	100V – 240V AC, 50/60 Hz		
Consumo de Energía	260 W	240 W	170 W
Condiciones Ambientales	Temperatura de funcionamiento	5°C to 35°C	
Humedad de funcionamiento	20% to 80% RH (sin condensación)		
Dimensiones (aprox.) (Anchura x Profundidad x Altura)	1,880 x 135 x 1,157 mm (74" x 5 1/8" x 45 7/16")	1,648 x 116 x 982 mm (64 7/8" x 4 7/16" x 38 11/16")	1,440 x 101 x 855 mm (56 11/16" x 4" x 33 11/16")
Peso (aprox.) (sin incluir el PN-ZB01)	102 kg (224.9 lbs)	70 kg (154.3 lbs)	54 kg (119.0 lbs)
Accesorios principales	Lápiz táctil, batería de lápiz táctil (AAA), puntas (para lápiz táctil) x 2, borrador, portaplápiz, cable de alimentación, unidad de control remoto, batería (AA x 2), CD-ROM, manual de configuración, etiqueta del terminal, adhesivo con el logo de Sharp, abrazadera de cable x 3 (2 para PN-L702B), cable USB, soportes de ajuste x 2, tornillos de montaje soporte x 6		

\*1 El brillo dependerá del modo de entrada y otros ajustes de imagen. El nivel del brillo disminuye con el paso del tiempo. Debido a la naturaleza del equipo, no resulta posible mantener un nivel constante de brillo. \*2 Incluyendo revestimiento AR en ambos laterales. \*3 Utilizar un cable de conexión disponible en el mercado u otros conectores de video. \*4 Compatible con HDCP. Para ambos, PC y componentes AV. \*5 Los terminales analógicos y por componentes BNC son conmutables. Utilice el menú para seleccionarlos. \*6 No es compatible con Plug & Play. \*7 Es necesario el accesorio PN-ZB01.

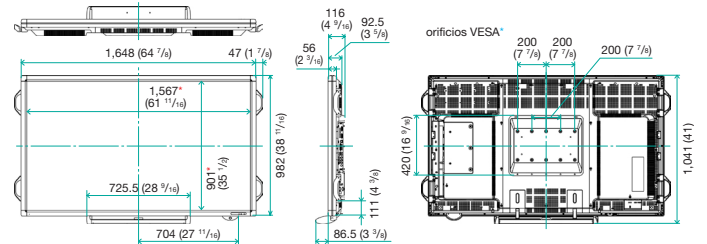
EL DISEÑO Y LAS ESPECIFICACIONES ESTÁN SUJETOS A CAMBIOS SIN AVISO PREVIO.

## Dimensiones

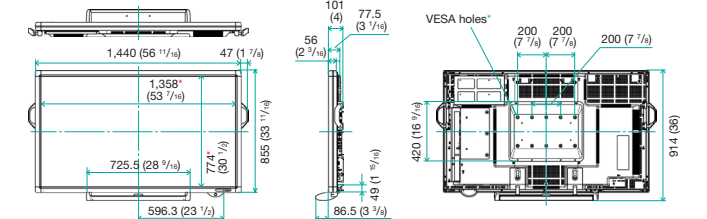
(PN-L802B)



(PN-L702B)



(PN-L602B)



Unidades: mm (pulgadas)

\* Dimensiones de pantalla

\* Usar los soportes de montaje VESA estándar, tornillos M6 que son de 8 a 10 mm más el grosor del soporte.

Distribuido por:

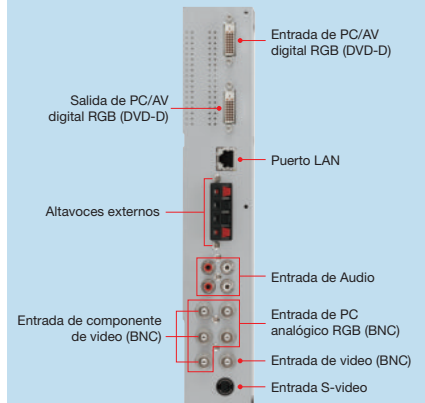
## Terminales de Entrada y Salida

(estándar)



(opcional)

Módulo Interfaz de expansión PN-ZB01



## Otros accesorios opcionales

- PN-ZB01 : Módulo interfaz de expansión
- PN-ZC01 : Panel táctil de control de aplicaciones
- PN-LSTAND1 : Soporte suelo

Consulte a su vendedor local o representante de Sharp acerca de la disponibilidad y otros detalles.

# SHARP