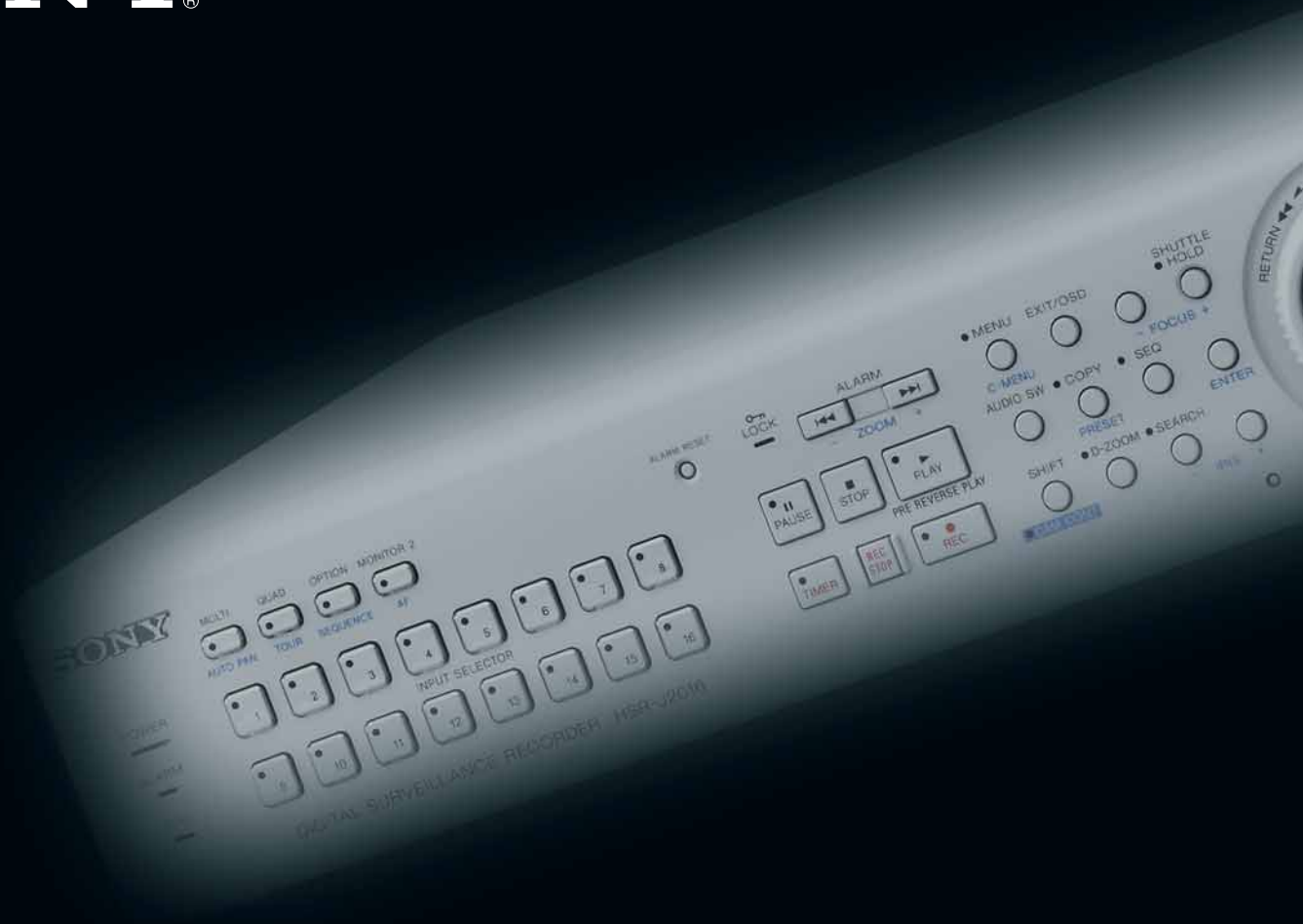


SONY®



Grabación digital de vídeo
más inteligente



Serie HSR-J
Videograbadoras digitales

www.sonybiz.net/cctv

El nuevo grabador digital de Sony de gran capacidad graba imágenes con extraordinaria nitidez y gran nivel de detalle

PRESTACIONES

La serie HSR-J de Sony es la nueva familia de grabadores digitales con una unidad de disco duro de 500 GB (250 GB X2). Estos grabadores adoptan el formato de compresión JPEG 2000 que utiliza un método de compresión vanguardista para grabar grandes cantidades de datos de imagen. JPEG 2000 proporciona una calidad de imagen más nítida y detallada en comparación con las imágenes JPEG tradicionales del mismo tamaño de datos. Además, la serie HSR-J incorpora un elevado frame rate de 25 fps.

Para ampliar su capacidad de grabación, la serie HSR-J puede conectarse a una unidad RAID externa a través de una interfaz SCSI. Es más, con la función de multiplexado que incorpora, pueden conectarse a la unidad hasta 9 cámaras (HSR-J2009P) o hasta 16 cámaras (HSR-J2016P) y las imágenes obtenidas desde estas cámaras pueden grabarse y monitorarse independientemente.

Equipada con una interfaz Ethernet 100Base-TX, la serie HSR-J le permite monitorar imágenes en tiempo real, acceder a imágenes grabadas y controlar su sistema de vigilancia a través de una red TCP/IP.

La serie HSR-J cuenta con todas las ventajas inherentes a la grabación digital en disco duro, es decir, imágenes nítidas y sin distorsión a las que se puede acceder con rapidez. Y dado que no se utilizan transportes de cintas ni cabezales, los costes de mantenimiento de la serie HSR-J son inferiores en comparación con los grabadores analógicos de intervalo de tiempo.

Cuenta con muchas otras prácticas funciones, como la grabación programada, grabación por alarma, detección de actividad, búsqueda inteligente y una ranura para tarjeta Compact Flash™ (CF), lo que convierte a la serie HSR-J en ideal para una amplia gama de aplicaciones de vigilancia en ubicaciones tales como bancos, aeropuertos, instalaciones gubernamentales, etc.

■ Imágenes de gran calidad

Compresión JPEG 2000

La serie HSR-J cuenta con el sistema de codificación de imágenes JPEG 2000 que utiliza técnicas de compresión vanguardistas basadas en la tecnología Wavelet. JPEG 2000 proporciona mayores índices de compresión y mejor calidad de imagen en comparación con la compresión JPEG tradicional. Por ejemplo, cuando se graba en modo alto, los tamaños de fichero de la serie HSR-J son un 20% más pequeños que los tamaños de fichero JPEG estándar de la misma calidad de imagen. Es más, los ficheros JPEG 2000 tienen escalabilidad de resolución, de modo que pueden especificarse y extraerse datos de tamaños más pequeños desde un único fichero comprimido, a diferencia de JPEG, que requiere imágenes con diferente tamaño para almacenarlas por separado. Esta prestación resulta ideal si necesita descargar datos de imagen a través de una red con un ancho de banda limitado.

Con su tamaño de fichero más pequeño y escalabilidad de resolución, la compresión JPEG 2000 ha sido incorporada a la serie HSR-J para lograr una grabación y reproducción de datos eficiente.

■ Almacenamiento de gran capacidad: 500 GB

(unidades de disco duro ATA/ATAPI-5 estándar)

La serie HSR-J cuenta con una unidad de disco duro de 500 GB (250 GB x 2), lo que proporciona tiempos de grabación prolongados.

Funcionamiento con 9 cámaras*2:

- Tiempo de grabación en modo alto: aprox. 462 horas, 19,25 días
- Tiempo de grabación en modo medio: aprox. 680 horas, 28,3 días

Funcionamiento con 16 cámaras*3:

- Tiempo de grabación en modo alto: aprox. 231 horas, 9,7 días
- Tiempo de grabación en modo medio: aprox. 340 horas, 14,2 días

*2 Con 0,9 imágenes/s utiliza el 99% de la zona de grabación.

*3 Con 1,25 imágenes/s utiliza el 99% de la zona de grabación.



(Pantalla de imagen ROI)

Función Región de Interés (ROI)

Para conseguir una mayor eficiencia en el almacenamiento, la serie HSR-J incorpora una función denominada Región de Interés (ROI) que permite grabar las zonas especificadas de una imagen con mejor calidad que el resto de la imagen (p.ej., zonas de fondo de menor interés). Pueden especificarse hasta tres zonas. Además, la serie HSR-J también cuenta con la función ROI Activa. Funciona de tal manera que la calidad de imagen únicamente se mejora cuando la función de detección de actividad se activa en Regiones de Interés específicas.



HSR-J2009P
HSR-J2016P

■ Alta frecuencia de refresco

La serie HSR-J puede grabar imágenes con altas frecuencias de refresco, de manera que los momentos cruciales no se pierden.

- Grabación de imágenes (VGA/QVGA): 100 cuadros/s*4
- Monitorado de imágenes en tiempo real: 25 cuadros/s

*4 Esta es la frecuencia de cuadro de grabación máxima. Depende del número de cámaras conectadas.

■ Capacidad de conexión a red

La serie HSR-J cuenta con una interfaz Ethernet 100Base-TX que permite monitorar y controlar remotamente el sistema de vigilancia mediante una red TCP/IP que utilice ordenadores en red con explorador web instalado*5. Los datos de imagen también se pueden transferir y descargar desde una red. Los usuarios pueden seleccionar tamaños de imagen, de modo que pueden verse imágenes en movimiento nítidas incluso con un ancho de banda limitado. Las imágenes pueden ser monitorizadas simultáneamente por un máximo de 15 usuarios. También existen cuatro niveles de protección por contraseña.

*5 Requiere un sistema operativo Microsoft® Windows® 98 o superior y un explorador de red Microsoft Internet Explorer 5.5 o superior.

■ Capacidad de multiplexado integrada

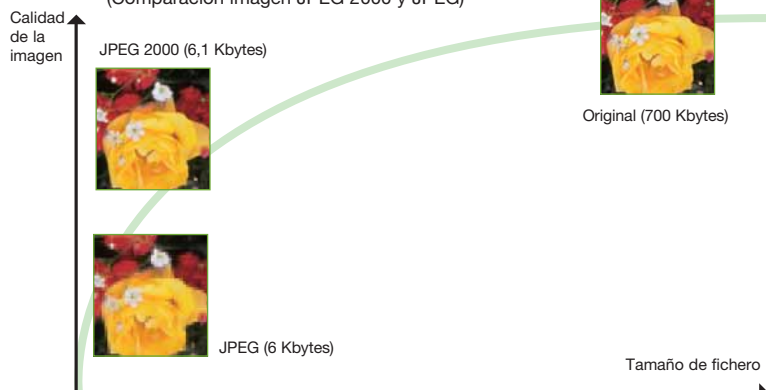
Utilizando una capacidad de multiplexado integrada, se pueden grabar y monitorar independientemente imágenes de hasta 9 cámaras (HSR-J2009P) o de hasta 16 cámaras (HSR-J2016P). También dispone de múltiples patrones de monitorización, como pantalla completa, pantalla con 4, 9 y 16 divisiones*6, y la posibilidad de conmutar consecutivamente imágenes de cámara en directo a intervalos de 1 a 30 segundos. Además de estos patrones de monitorización, puede configurar una "Option Screen"*7, una subpantalla más grande situada en la esquina inferior derecha de la pantalla que permite reproducir una imagen de cámara en directo o una imagen grabada.

*6 La pantalla dividida en 16 partes sólo es compatible con la HSR-2016P.

*7 No puede reproducirse una imagen de cámara en directo en Option Screen.

■ Compresión JPEG 2000

(Comparación imagen JPEG 2000 y JPEG)



■ Conectividad de unidad externa RAID

Equipada con una interfaz SCSI, la serie HSR-J puede conectarse a una unidad externa RAID*8. Esta prestación resulta ideal para grabaciones largas y copia de seguridad de datos. Los usuarios pueden acceder fácilmente a los datos de la imagen grabados en la unidad externa RAID utilizando la función de búsqueda de la serie HSR-J.

*8 Cuando conecte una unidad externa RAID, utilice alimentación ininterrumpida. La unidad RAID y las unidades de disco duro que incorpora esta unidad no pueden utilizarse simultáneamente. Si desea más información, póngase en contacto con su oficina o distribuidor autorizado Sony más cercano.

■ Instalación y funcionamiento sencillos

La serie HSR-J cuenta con menú de configuración "Easy Setup", que permite a los usuarios acceder rápidamente, en una sola página de menús, a los ajustes de grabación normales, tales como frecuencia de cuadro, duración de grabación, calidad de imagen y grabación con temporizador. Una vez introducidos los ajustes correspondientes, el sistema se configura automáticamente. Para facilitar la conexión, dispone de una salida de vídeo y un puerto USB en el panel frontal que permite la conexión rápida a dispositivos externos, como monitores y grabadores.

■ Amplio conjunto de funciones de grabación y reproducción

Grabación de alarmas

La configuración flexible de grabación de alarmas de la serie HSR-J proporciona un alto grado de funcionalidad al activarse la alarma. Cuando el grabador detecta una alarma, ya sea internamente (mediante su sensor de detección de actividad integrado) o externamente, la unidad cambiará automáticamente al modo de grabación de alarma. También se dispone de un modo previo a la alarma que reproduce las imágenes grabadas antes de que ésta se activara.



■ Capacidad de conexión a red

(Menú en pantalla)

DISPOSICIÓN DEL PANEL

■ HSR-2009P



Panel frontal



Panel posterior

■ HSR-2016P



Panel frontal



Panel posterior

Grabación con temporizador

La grabación con temporizador se puede activar de manera diaria o semanal, con un máximo de ocho ajustes.

Grabación programada

La serie HSR-J cuenta con una función de grabación programada que le permite preajustar hasta cuatro programas y recuperarlos fácilmente a través del menú. En cada uno de los cuatro programas puede especificar las entradas de cámara preferidas y la frecuencia de grabación de cada cámara. Esos programas también se pueden utilizar en combinación con la grabación con temporizador y la grabación de alarma.

Reproducción durante la grabación

La serie HSR-J le permite visualizar imágenes grabadas previamente sin tener que detener la grabación.

■ Función de búsqueda inteligente

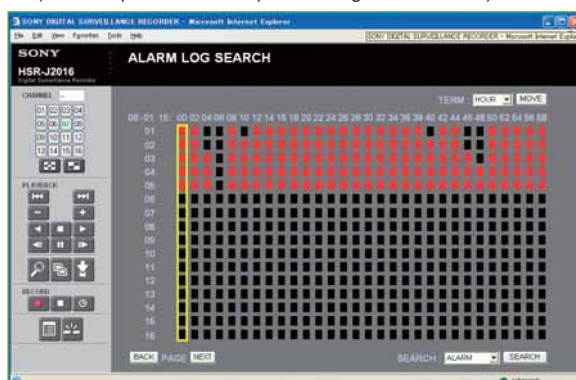
La serie HSR-J dispone de seis funciones de búsqueda que le permiten localizar y visualizar rápidamente los segmentos que desee: búsqueda de registro de alarma, búsqueda de alarma, búsqueda de alarma en imágenes índice, búsqueda por hora/fecha, búsqueda por área y búsqueda por detección de actividad.

■ Función de detección de actividad

La serie HSR-J cuenta con un sensor de detección de actividad diseñado para la detección de cambios de luminancia. Se basa en una cuadrícula de 10 x 14 zonas situada en el monitor y permite seleccionar diez niveles de sensibilidad. Si se detecta un cambio de luminancia en el área asignada de la cuadrícula, se dispara una alarma y se activa la grabación.

■ Función de búsqueda inteligente

(Menú en pantalla de búsqueda de registro de alarma)



■ Búsqueda de actividad en datos grabados

La serie HSR-J puede realizar una búsqueda de actividad en datos grabados. Los usuarios pueden ajustar una cuadrícula de actividad en el material grabado para buscar únicamente escenas donde se detectó actividad.

■ Grabación y reproducción de audio de dos canales

Pueden grabarse y reproducirse dos canales de audio.

■ Copia de seguridad y almacenamiento de datos inteligentes

Las unidades de disco duro de la serie HSR-J están divididas en dos zonas: una zona de grabación y una zona de archivo. Las imágenes grabadas normalmente y por alarma pueden grabarse en la zona de grabación^{*9}. La capacidad de grabación de esta zona puede asignarse libremente de acuerdo con sus necesidades. La zona de archivo puede utilizarse para hacer copias de seguridad de todos los datos de las imágenes. También puede utilizarse una función de copia automática^{*10} para archivar automáticamente datos de grabación de alarma para evitar el borrado accidental de estos datos fundamentales.

^{*9} Las imágenes grabadas normalmente y por alarma no pueden grabarse simultáneamente.

^{*10} Cuando se utiliza la función de copia automática, la frecuencia de cuadro de grabación es de 50 fps.

■ Funciones de control PTZ de la cámara^{*11}

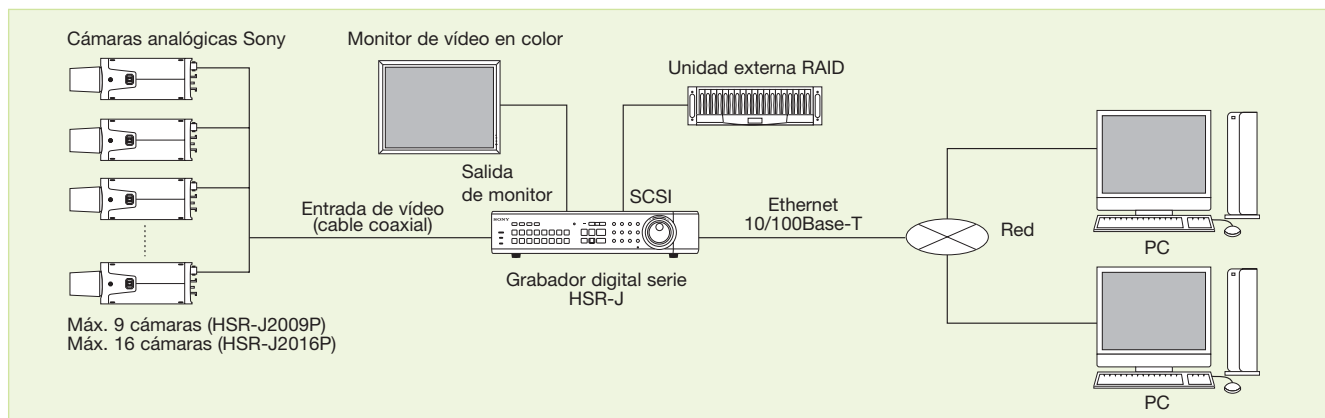
La serie HSR-J permite a los usuarios controlar de forma rápida y sencilla las funciones PTZ (giro/inclinación/zoom) de la cámara utilizando los mandos JOG, SHUTTLE y los botones de operación situados en el panel frontal.

^{*11} Si desea consultar los tipos de cámaras compatibles, póngase en contacto con su oficina o distribuidor autorizado Sony más cercano.

■ Copia de datos

Los datos grabados en las unidades de disco duro pueden copiarse fácilmente a una gran variedad de soportes extraíbles. La ranura para tarjeta Compact Flash (CF) situada en el panel frontal de la serie HSR-J permite descargar imágenes en una tarjeta CF o una Memory Stick™ mediante un adaptador de tarjeta CF. Hay disponible un puerto USB para conectar unidades CD-R/RW/DVD+R/DVD+RW externas de modo que los datos puedan copiarse a soportes de disco. Además, cuando la serie HSR-J se conecta a una red, los usuarios pueden descargar imágenes grabadas a un ordenador.

CONFIGURACIÓN DEL SISTEMA

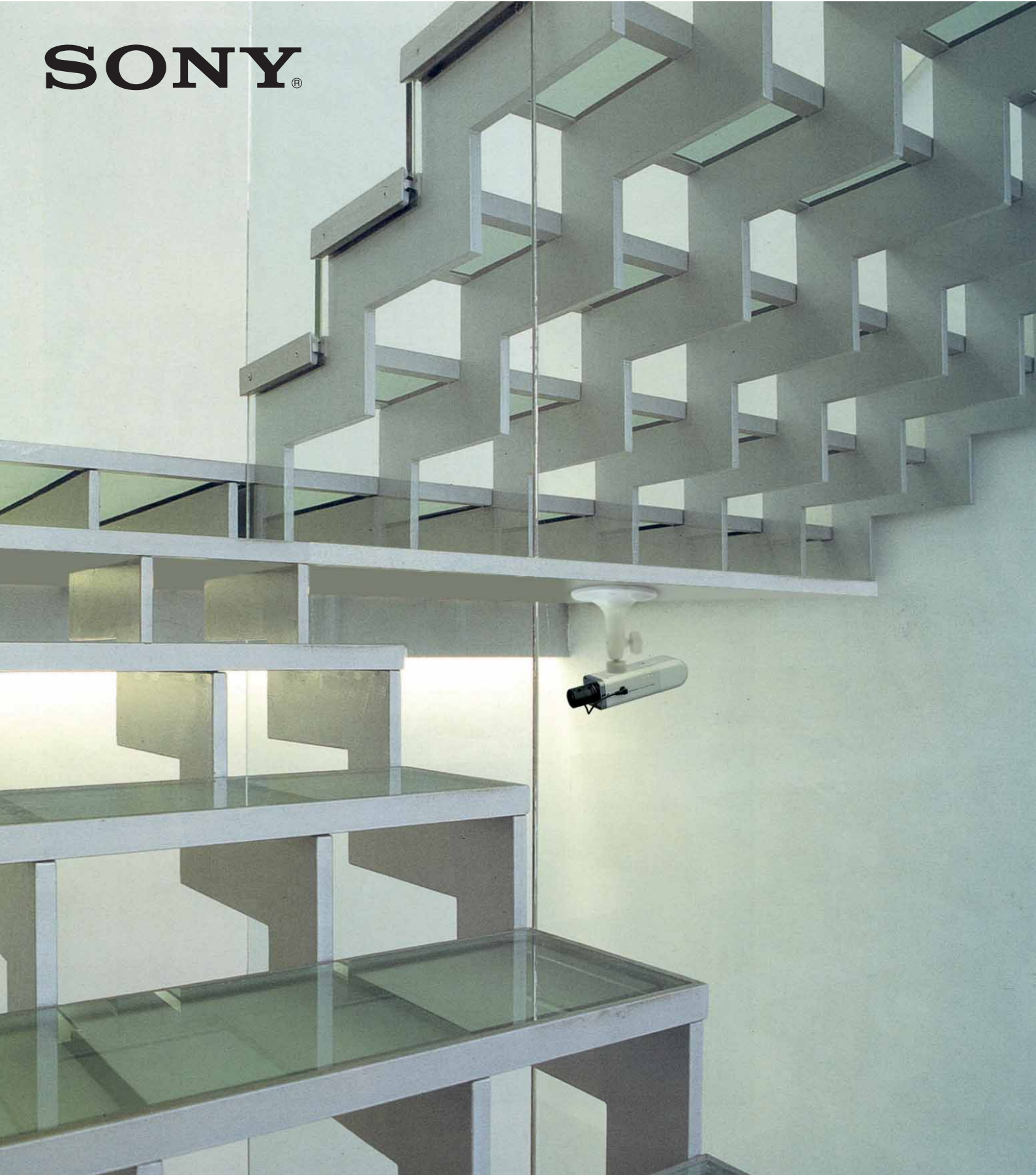


ESPECIFICACIONES

	HSR-J2009P	HSR-J2016P
GENERAL		
Peso	7,1 kg	7,2 kg
Dimensiones	420 x 96 x 376 mm/línea	
Alimentación	220 V CA, 50/60 Hz	220 V CA, 50/60 Hz
Consumo	40 W	48 W
Temperatura de funcionamiento	De 5°C a 40°C	
Humedad de funcionamiento	Inferior al 80 %	
Capacidad del disco duro integrado	500 GB (250 GB x 2)	
Ranura para tarjetas	Compact Flash tipo II	
VÍDEO		
Entrada	9 canales, VBS, VS (tipo BNC) 1 Vp-p, 75 Ω asimétrica	16 canales, VBS, VS (tipo BNC) 1 Vp-p, 75 Ω , asimétrica
Salida	9 canales, VBS, VS (tipo BNC) 1 Vp-p, 75 Ω , asimétrica	16 canales, VBS, VS (tipo BNC) 1 Vp-p, 75 Ω , asimétrica
Salida de monitor	VBS, VS 1 Vp-p, 75 Ω , asimétrica (tipo BNC x 2) , S-VÍDEO (mini DIN de 4 pines x 1)	
Salida de vídeo	1 RCA	
Compresión de vídeo	JPEG 2000	
Modo de calidad de imagen	Híper: 42 KB/imagen* Súper: 34 KB/imagen* Alta: 26 KB/imagen* Media: 16 KB/imagen* Baja: 10 KB/imagen*	
Resolución de imagen	720 x 288 pixels (modo campo)	720 x 288 pixels (modo campo)
Resolución horizontal	Más de 500 líneas de TV (modo Híper)	
Relación señal-ruido	48 dB (típico, modo Híper)	
AUDIO		
Entrada de micrófono	1 canal monoaural (mini jack), -60 dBs, 10 kΩ , asimétrica	
Entrada de línea	2 canales monoaurales (jack fono), -8 dBs, 10 kΩ , simétrica	
Salida de línea	1 canal monoaural (jack fono), -8 dBs, 600 Ω , asimétrica	
Relación señal-ruido	38 dB (típico)	
Distorsión	Inferior a 4 % a 1 KHz	
CONEXIÓN A RED		
Ethernet	100Base-TX/10Base-T	
Protocolo de red	TCP/IP, HTTP, DHCP, SMTP, PPP, NTP	
ENTRADA/SALIDA DE CONTROL Y ALARMA		
SCSI	D-sub medio paso 68 pines	
USB	Versión 2.0 x 2	
RS-485 (A, B)	RJ-11	
Entrada de alarma	Abierta normal (bajo nivel activo), x 9	Abierta normal (bajo nivel activo), x 16
Salida de sensor de alarma	5 V, 5,7 kΩ (bajo nivel activo), x 9	5 V, 5,7 kΩ (bajo nivel activo), x 16
Remoto1/Remoto2	Terminal push-lock	
Ajuste de reloj entrada	Abierta normal (bajo nivel activo)	
Ajuste de reloj salida	5 V CC, 5,7 kΩ (bajo nivel activo)	
Entrada de temporizador externo	Abierta normal (bajo nivel activo)	
Salida de alarma	5 V CC, 5,7 kΩ (bajo nivel activo)	
Salida de reactivación de alarma	Abierta normal (bajo nivel activo)	
Salida sin grabación	5 V CC, 5,7 kΩ (bajo nivel activo)	
Salida de advertencia	5 V CC, 5,7 kΩ (bajo nivel activo)	
Salida de disco completo	5 V CC, 5,7 kΩ (bajo nivel activo)	
ACCESORIOS SUMINISTRADOS		
	Cable de alimentación de CA, sujetacable de alimentación de CA, kit de montaje en rack, manual de instalación, manual de instrucciones (CD-R)	

*Cada imagen incluye información de encabezado de 2 KB.

SONY®



© 2006 Sony Corporation. Todos los derechos reservados.
Está prohibida la reproducción total o parcial sin previa autorización por escrito.
El diseño, las características y las especificaciones pueden verse sujetos a cambio sin previo aviso.
Todos los pesos y medidas no métricos son aproximados.
Sony es una marca registrada de Sony Corporation.
Memory Stick es una marca registrada de Sony Corporation.
Las demás marcas citadas pertenecen a sus respectivos propietarios.
CA HSR-J2009P/J2016P/SPA-10/02/2006